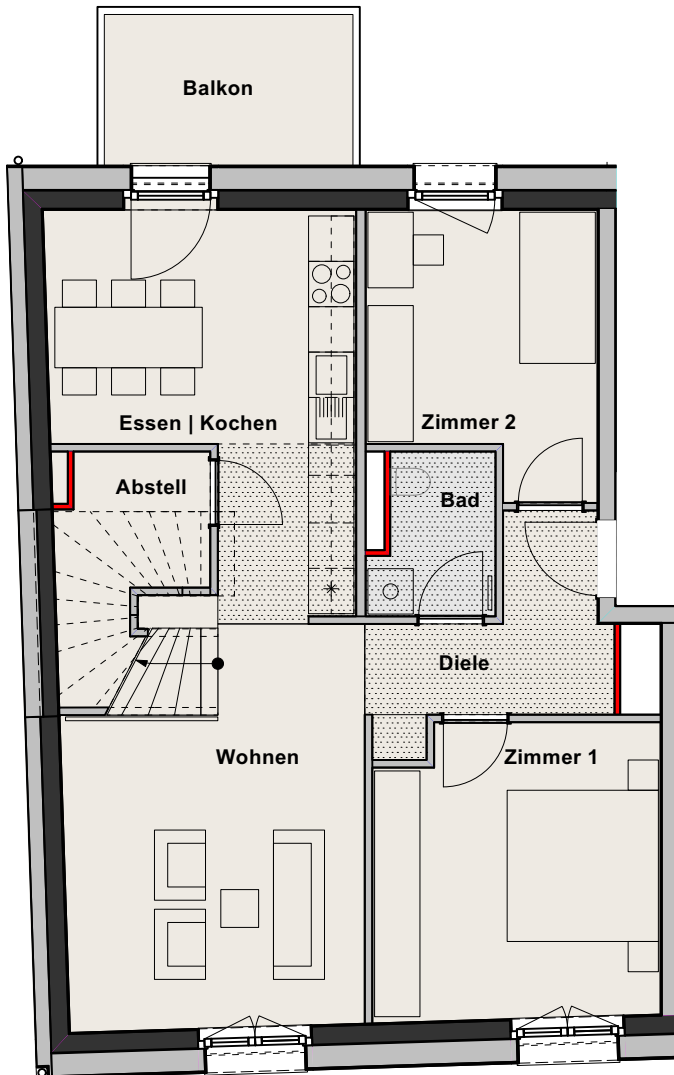


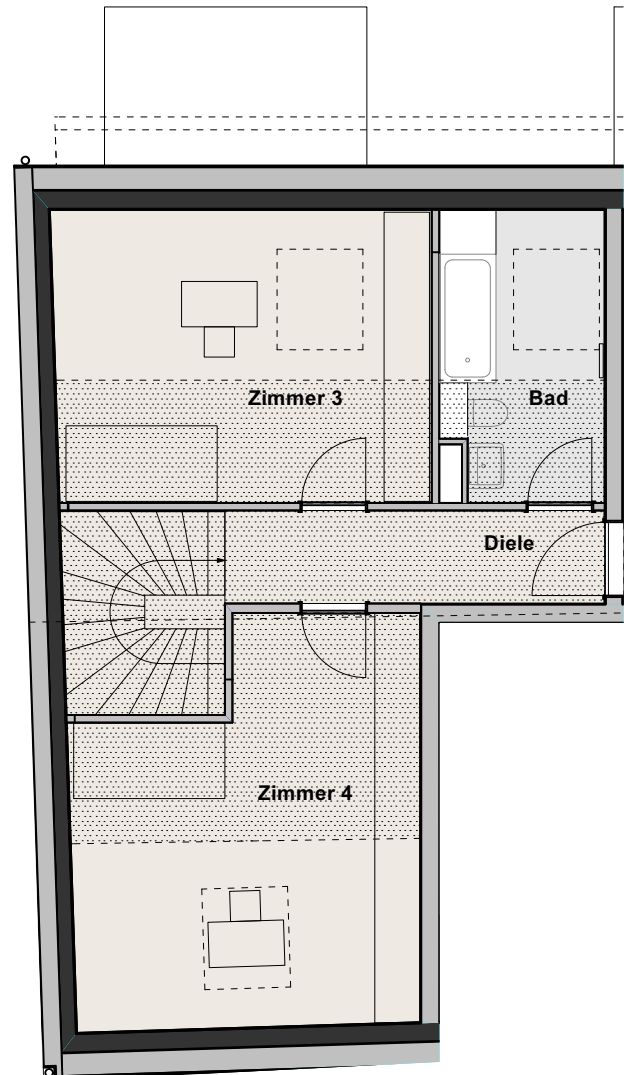
OBERRAD

Philippine-Schulz-Weg 18 | 2.OG R



2.OG

2.OG R | 5-Zimmer-Wohnung (Maisonette)



3.OG

Diele	6,27 m ²
Wohnen	18,76 m ²
Essen Kochen	17,57 m ²
Bad	3,30 m ²
Zimmer 1	14,48 m ²
Zimmer 2	10,47 m ²
Abstell	2,66 m ²
Abstell	0,69 m ² (50% von 1,37 m ²)
Balkon	1,90 m ² (25% von 7,61 m ²)
Diele	6,18 m ²
Zimmer 3	13,05 m ²
Zimmer 3	2,53 m ² (50% von 5,06 m ²)
Zimmer 4	16,57 m ²
Zimmer 4	2,27 m ² (50% von 4,53 m ²)
Bad	5,89 m ²
Bad	0,87 m ² (50% von 1,74 m ²)

Gesamt 123,46 m²

