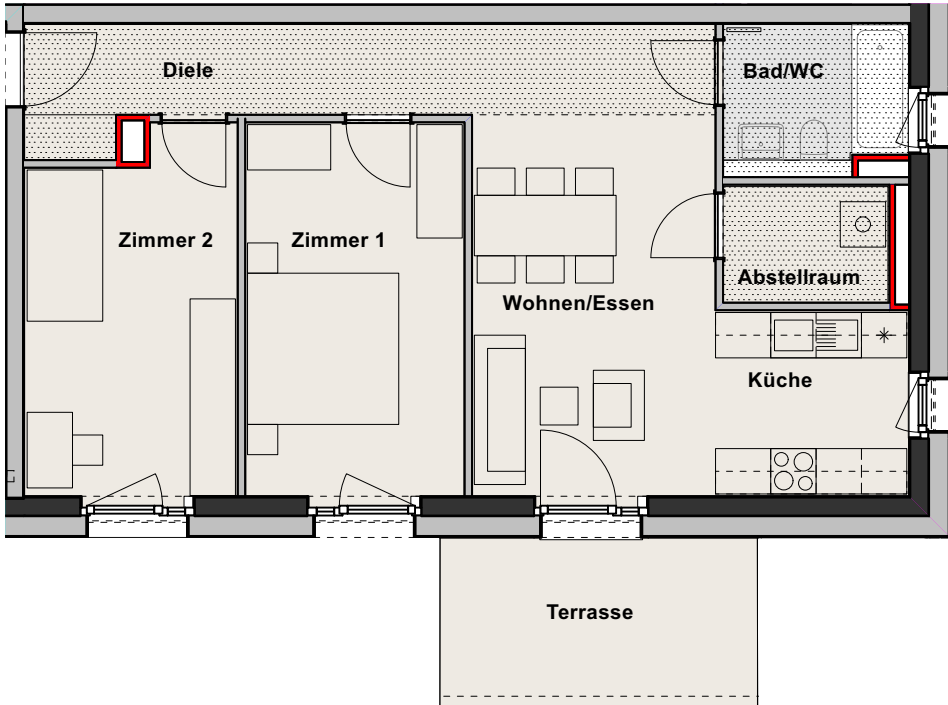


OBERRAD

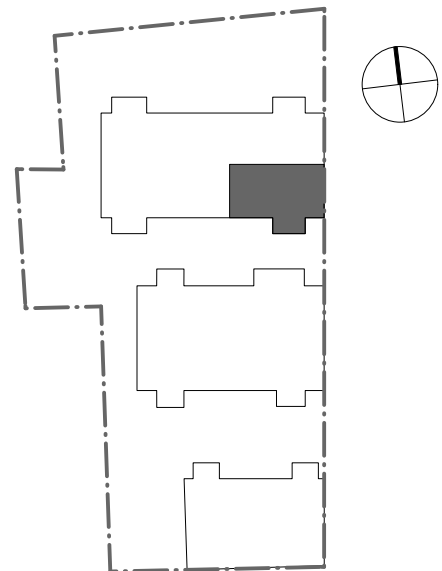
Philippine-Schulz-Weg 14 | EG R



EG R | 3-Zimmer-Wohnung

Diele	7,84 m ²
Wohnen/Essen	20,33 m ²
Bad/WC	4,76 m ²
Abstellraum	3,43 m ²
Küche	6,30 m ²
Zimmer 1	14,56 m ²
Zimmer 2	13,19 m ²
Terrasse	4,60 m ² (50% von 9,20 m ²)
Terrasse	0,14 m ² (25% von 0,57 m ²)

Gesamt 75,15 m²




ABG FRANKFURT HOLDING
Wohnungsbau- und Beteiligungsgesellschaft mbH

ServiceCenter Mitte
Niddastraße 107
60329 Frankfurt am Main
www.abg.de

MAßSTAB 1:100



 abgehängte Decke

Die im Plan dargestellten Einbauküchen und Möbel stellen nur ein Einrichtungsbeispiel dar und sind keine Leistung der ABG FRANKFURT HOLDING

Die Quadratmeterangaben sind ca. Angaben. In die rot markierten Wände darf nicht gebohrt werden.