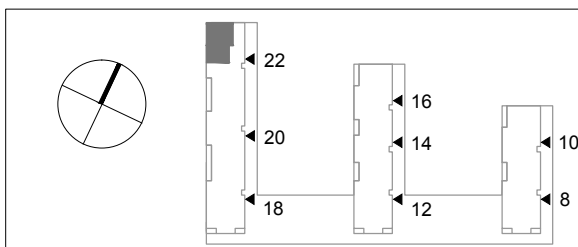


**Cordierstraße 22 - EG links**  
**4-Zi.-Whg. frei finanziert (W09)**

Abstellraum	1,46 m <sup>2</sup>
Bad	5,66 m <sup>2</sup>
Diele	5,08 m <sup>2</sup>
DU WC	3,38 m <sup>2</sup>
Flur	5,44 m <sup>2</sup>
Küche	7,79 m <sup>2</sup>
Schlafen	17,48 m <sup>2</sup>
Terrasse	7,88 m <sup>2</sup>
Wohnen/Essen	26,56 m <sup>2</sup>
Zimmer 1	10,30 m <sup>2</sup>
Zimmer 2	15,04 m <sup>2</sup>

Summe ca. 106,07 m<sup>2</sup>

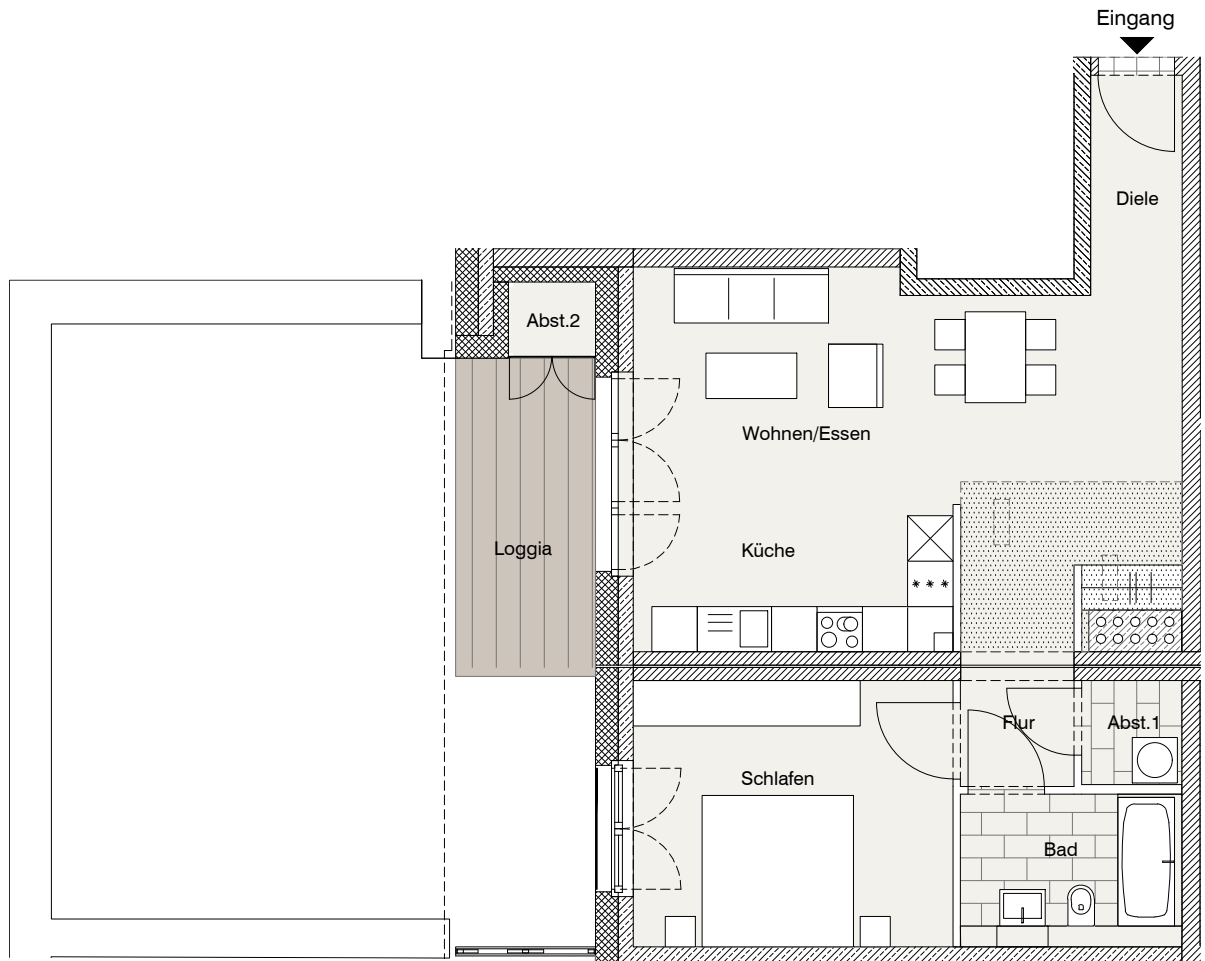
Die im Plan eingezeichneten Möbel stellen nur ein Einrichtungsbeispiel dar und sind keine Leistung der ABG FRANKFURT HOLDING. Die Quadratmeterangaben sind ca. Angaben.



**ABG FRANKFURT HOLDING**

Wohnungsbau- und Beteiligungsgesellschaft GmbH  
 Servicecenter West  
 Eppenhainer Str. 46  
 60326 Frankfurt am Main  
 Telefon (0 69) 26 08 - 448/ - 453  
 Email: [sc-west@abg-fh.de](mailto:sc-west@abg-fh.de)  
[www.abg-fh.de](http://www.abg-fh.de)



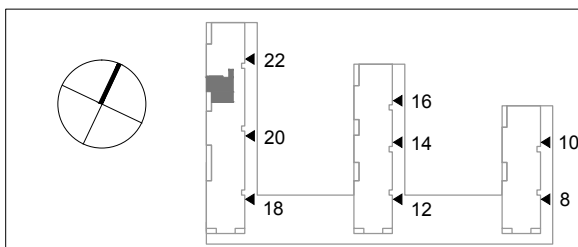


Cordierstraße 22 - EG rechts  
2-Zi.-Whg. frei finanziert (W07)

Abstellraum 1	1,83 m <sup>2</sup>
Abstellraum 2	1,18 m <sup>2</sup>
Bad	5,91 m <sup>2</sup>
Diele	3,52 m <sup>2</sup>
Flur	5,26 m <sup>2</sup>
Küche	8,00 m <sup>2</sup>
Loggia	4,03 m <sup>2</sup>
Schlafen	14,89 m <sup>2</sup>
Wohnen/Essen	24,07 m <sup>2</sup>

Summe ca. 68,69 m<sup>2</sup>

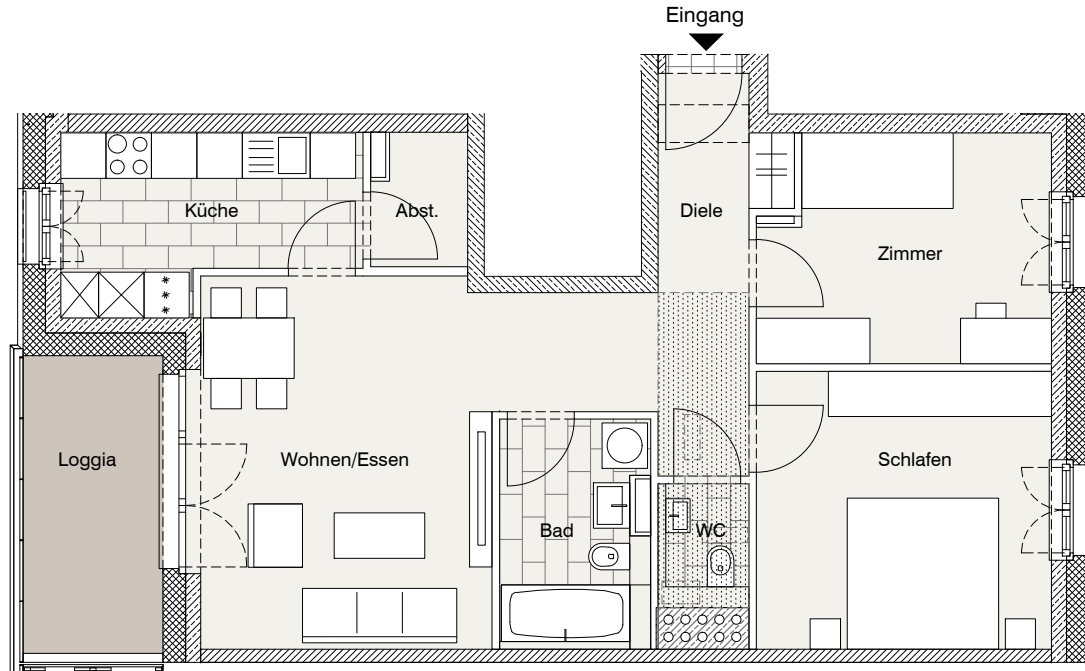
Die im Plan eingezeichneten Möbel stellen nur ein Einrichtungsbeispiel dar und sind keine Leistung der ABG FRANKFURT HOLDING. Die Quadratmeterangaben sind ca. Angaben.



**ABG FRANKFURT HOLDING**

Wohnungsbau- und Beteiligungsgesellschaft GmbH  
Servicecenter West  
Eppenhainer Str. 46  
60326 Frankfurt am Main  
Telefon (0 69) 26 08 - 448/ - 453  
Email: [sc-west@abg-fh.de](mailto:sc-west@abg-fh.de)  
[www.abg-fh.de](http://www.abg-fh.de)



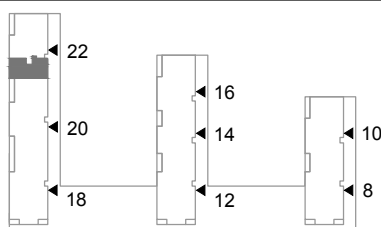


Cordierstraße 22 - 1.OG links  
3-Zi.-Whg. frei finanziert (W08)

Abstellraum	2,12 m <sup>2</sup>
Bad	5,80 m <sup>2</sup>
Diele	7,00 m <sup>2</sup>
Küche	8,35 m <sup>2</sup>
Loggia	3,92 m <sup>2</sup>
Schlafen	14,34 m <sup>2</sup>
WC	1,97 m <sup>2</sup>
Wohnen/Essen	23,00 m <sup>2</sup>
Zimmer	11,15 m <sup>2</sup>

Summe ca. 77,65 m<sup>2</sup>

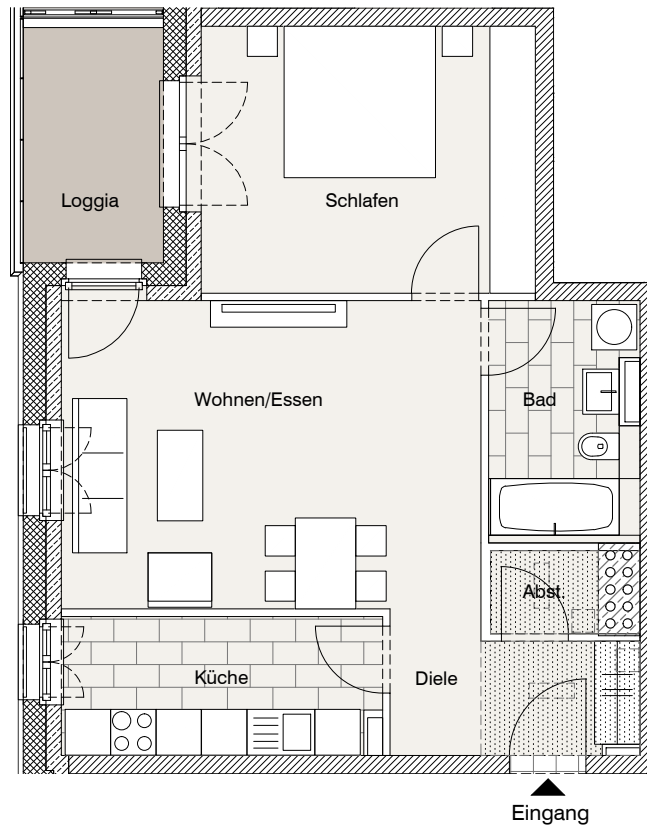
Die im Plan eingezeichneten Möbel stellen nur ein Einrichtungsbeispiel dar und sind keine Leistung der ABG FRANKFURT HOLDING. Die Quadratmeterangaben sind ca. Angaben.



**ABG FRANKFURT HOLDING**

Wohnungsbau- und Beteiligungsgesellschaft GmbH  
Servicecenter West  
Eppenhainer Str. 46  
60326 Frankfurt am Main  
Telefon (0 69) 26 08 - 448/ - 453  
Email: [sc-west@abg-fh.de](mailto:sc-west@abg-fh.de)  
[www.abg-fh.de](http://www.abg-fh.de)



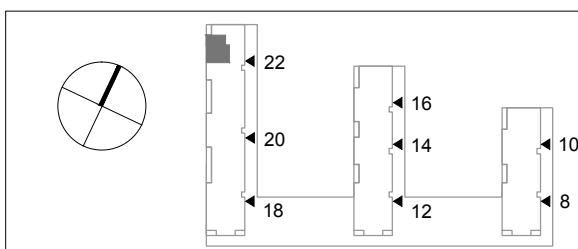


**Cordierstraße 22 - 1.OG mitte**  
**2-Zi.-Whg. frei finanziert (W09)**

Abstellraum	1,57 m <sup>2</sup>
Bad	6,15 m <sup>2</sup>
Diele	5,42 m <sup>2</sup>
Küche	7,66 m <sup>2</sup>
Loggia	3,17 m <sup>2</sup>
Schlafen	15,94 m <sup>2</sup>
Wohnen/Essen	22,84 m <sup>2</sup>

Summe ca. 62,75 m<sup>2</sup>

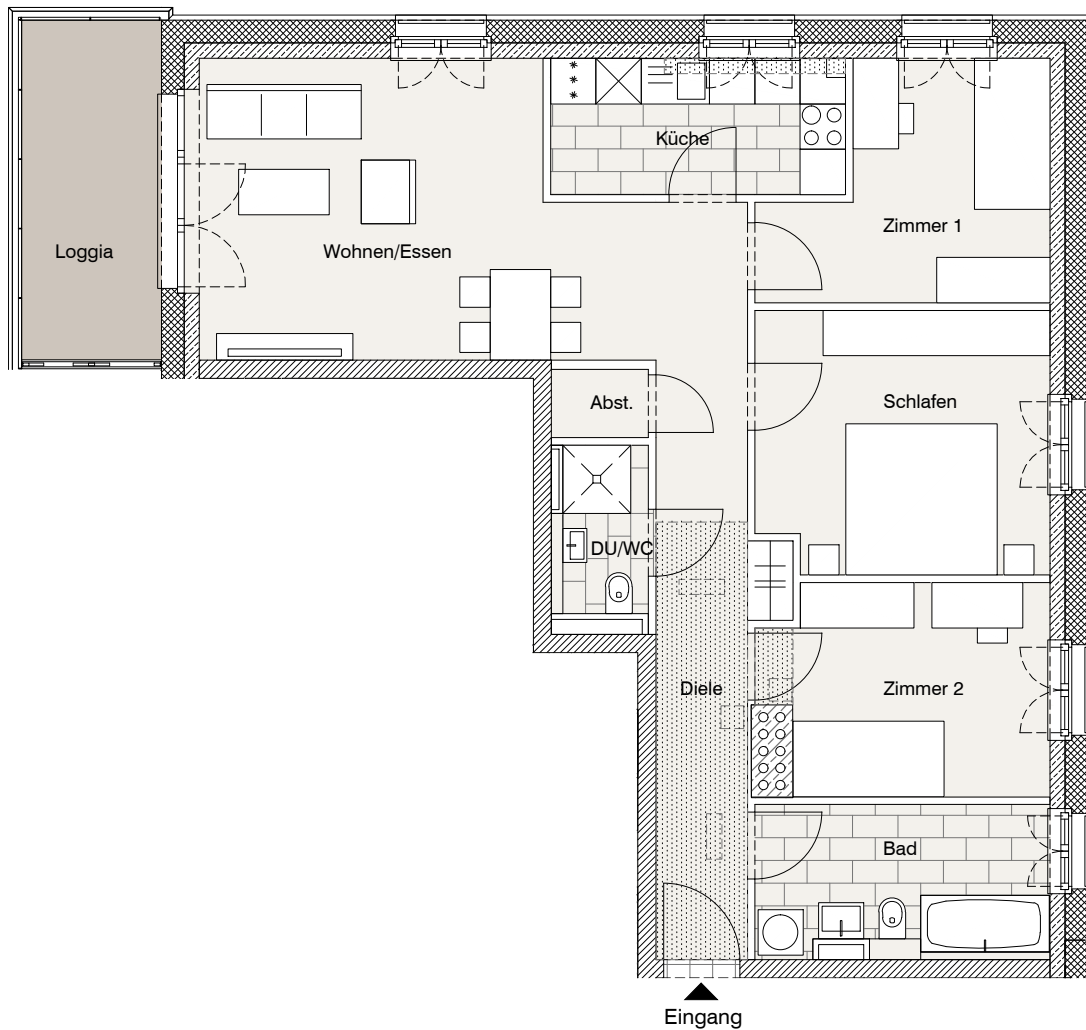
Die im Plan eingezeichneten Möbel stellen nur ein Einrichtungsbeispiel dar und sind keine Leistung der ABG FRANKFURT HOLDING. Die Quadratmeterangaben sind ca. Angaben.



**ABG FRANKFURT HOLDING**

Wohnungsbau- und Beteiligungsgesellschaft GmbH  
 Servicecenter West  
 Eppenhainer Str. 46  
 60326 Frankfurt am Main  
 Telefon (0 69) 26 08 - 448/ - 453  
 Email: [sc-west@abg-fh.de](mailto:sc-west@abg-fh.de)  
[www.abg-fh.de](http://www.abg-fh.de)



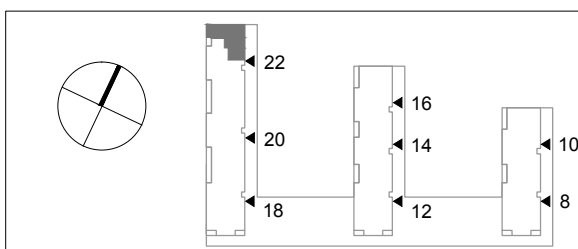


### Cordierstraße 22 - 1.OG rechts 4-Zi.-Whg. frei finanziert (W10)

Abstellraum	1,16 m <sup>2</sup>
Bad	7,80 m <sup>2</sup>
Diele	12,75 m <sup>2</sup>
DU WC	2,73 m <sup>2</sup>
Küche	6,99 m <sup>2</sup>
Loggia	4,43 m <sup>2</sup>
Schlafen	13,32 m <sup>2</sup>
Wohnen/Essen	21,82 m <sup>2</sup>
Zimmer 1	10,15 m <sup>2</sup>
Zimmer 2	10,09 m <sup>2</sup>

Summe ca. 91,24 m<sup>2</sup>

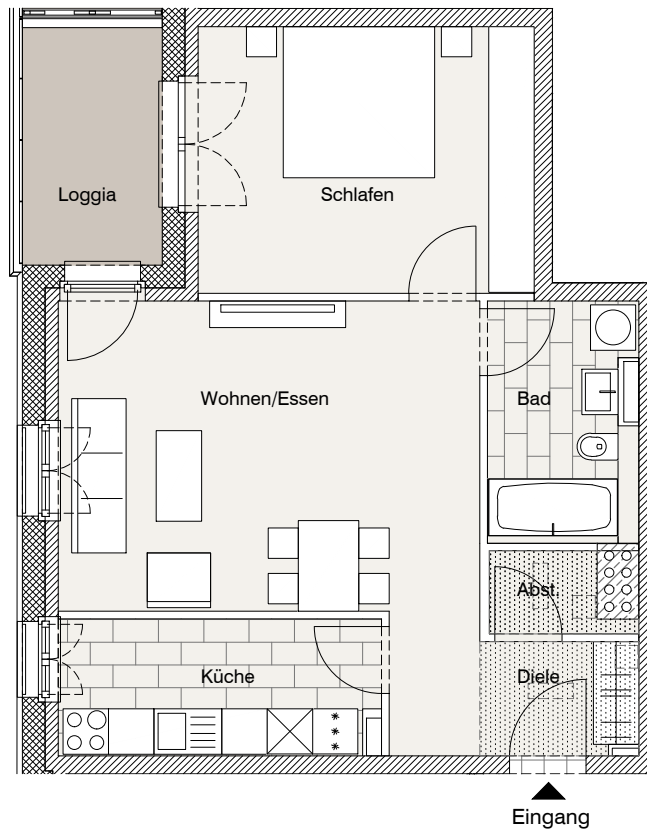
Die im Plan eingezeichneten Möbel stellen nur ein Einrichtungsbeispiel dar und sind keine Leistung der ABG FRANKFURT HOLDING. Die Quadratmeterangaben sind ca. Angaben.



#### ABG FRANKFURT HOLDING

Wohnungsbau- und Beteiligungsgesellschaft GmbH  
Servicecenter West  
Eppenhainer Str. 46  
60326 Frankfurt am Main  
Telefon (0 69) 26 08 - 448/ - 453  
Email: [sc-west@abg-fh.de](mailto:sc-west@abg-fh.de)  
[www.abg-fh.de](http://www.abg-fh.de)



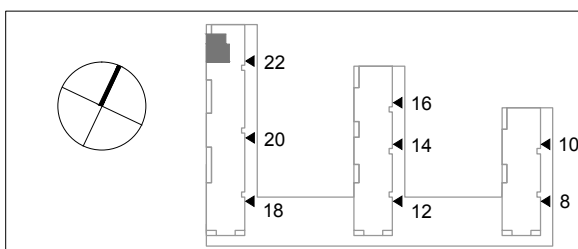


Cordierstraße 22 - 2.OG links  
2-Zi.-Whg. gefördert (W09)

Abstellraum	1,68 m <sup>2</sup>
Bad	6,16 m <sup>2</sup>
Diele	5,39 m <sup>2</sup>
Küche	7,58 m <sup>2</sup>
Loggia	3,35 m <sup>2</sup>
Schlafen	15,99 m <sup>2</sup>
Wohnen/Essen	23,06 m <sup>2</sup>

Summe ca. 63,21 m<sup>2</sup>

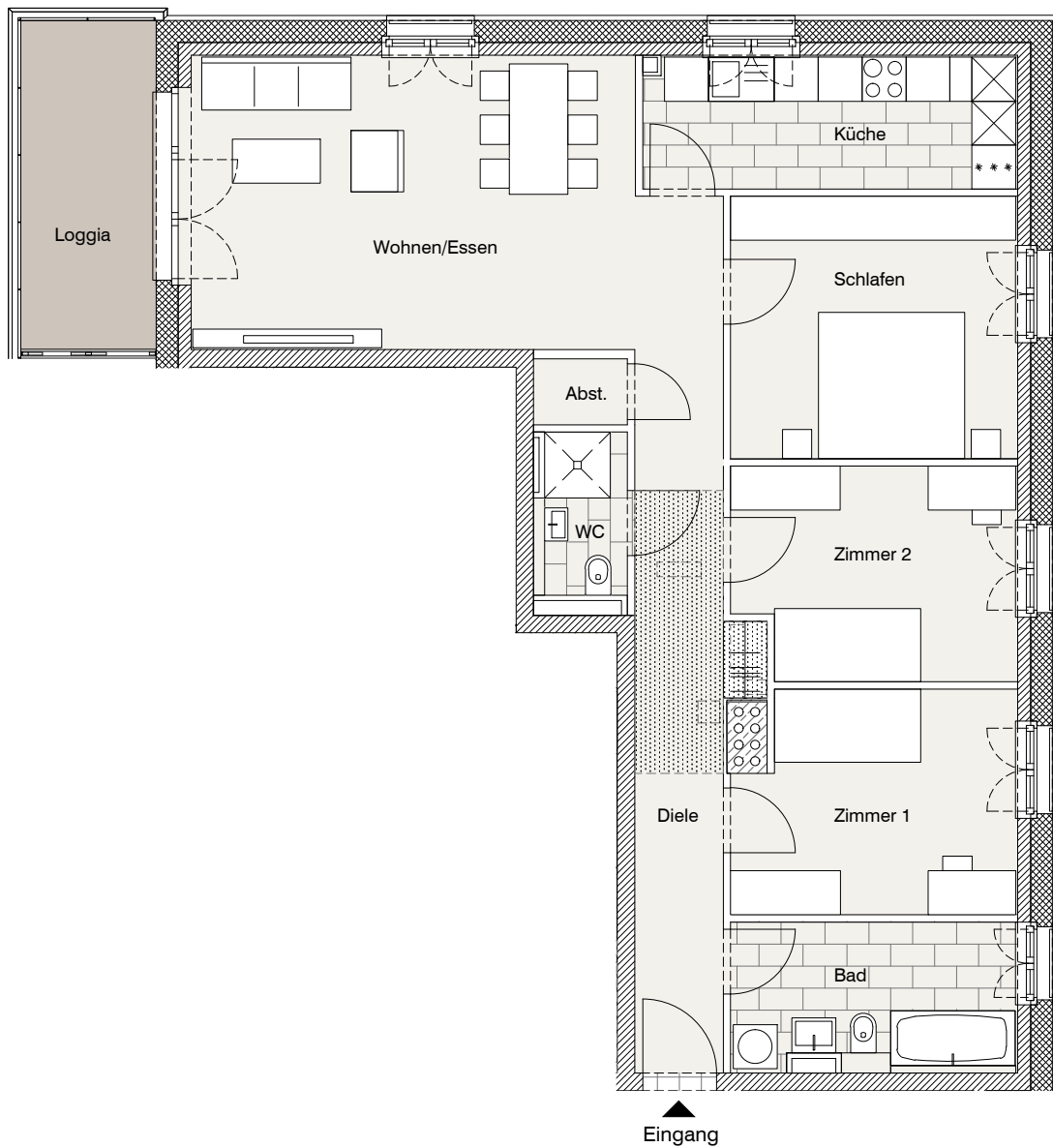
Die im Plan eingezeichneten Möbel stellen nur ein Einrichtungsbeispiel dar und sind keine Leistung der ABG FRANKFURT HOLDING. Die Quadratmeterangaben sind ca. Angaben.



**ABG FRANKFURT HOLDING**

Wohnungsbau- und Beteiligungsgesellschaft GmbH  
Servicecenter West  
Eppenhainer Str. 46  
60326 Frankfurt am Main  
Telefon (0 69) 26 08 - 448/ - 453  
Email: [sc-west@abg-fh.de](mailto:sc-west@abg-fh.de)  
[www.abg-fh.de](http://www.abg-fh.de)



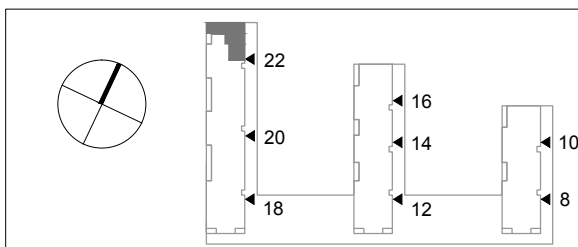


**Cordierstraße 22 - 2.OG mitte**  
**4-Zi.-Whg. frei finanziert (W10)**

Abst.	1,16 m <sup>2</sup>
Bad	7,89 m <sup>2</sup>
Diele	12,58 m <sup>2</sup>
DU WC	2,73 m <sup>2</sup>
Küche	9,29 m <sup>2</sup>
Loggia	4,45 m <sup>2</sup>
Schlafen	14,06 m <sup>2</sup>
Wohnen/Essen	27,40 m <sup>2</sup>
Zimmer 1	11,41 m <sup>2</sup>
Zimmer 2	11,00 m <sup>2</sup>

Summe ca. 101,97 m<sup>2</sup>

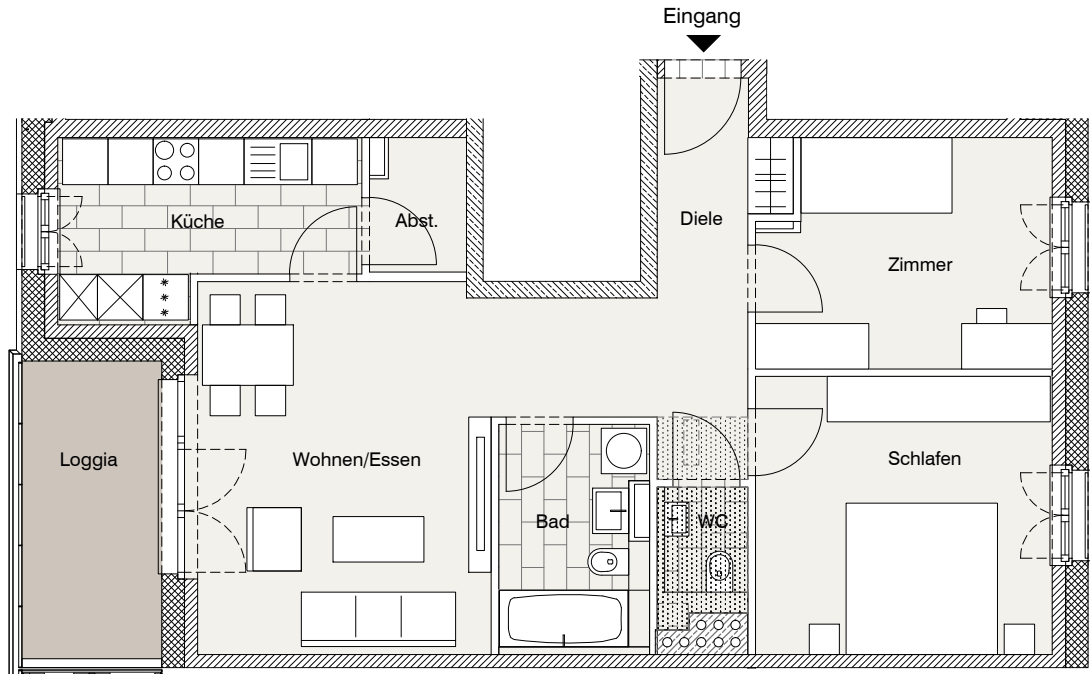
Die im Plan eingezeichneten Möbel stellen nur ein Einrichtungsbeispiel dar und sind keine Leistung der ABG FRANKFURT HOLDING. Die Quadratmeterangaben sind ca. Angaben.



**ABG FRANKFURT HOLDING**

Wohnungsbau- und Beteiligungsgesellschaft GmbH  
 Servicecenter West  
 Eppenhainer Str. 46  
 60326 Frankfurt am Main  
 Telefon (0 69) 26 08 - 448/ - 453  
 Email: [sc-west@abg-fh.de](mailto:sc-west@abg-fh.de)  
[www.abg-fh.de](http://www.abg-fh.de)



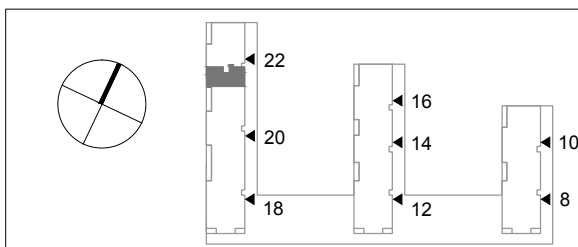


**Cordierstraße 22 - 2.OG rechts**  
**3-Zi.-Whg. frei finanziert (W08)**

Abstellraum	2,15 m <sup>2</sup>
Bad	5,86 m <sup>2</sup>
Diele	6,97 m <sup>2</sup>
Küche	8,44 m <sup>2</sup>
Loggia	4,08 m <sup>2</sup>
Schlafen	14,43 m <sup>2</sup>
WC	2,09 m <sup>2</sup>
Wohnen/Essen	22,99 m <sup>2</sup>
Zimmer	11,26 m <sup>2</sup>

Summe ca. 78,27 m<sup>2</sup>

Die im Plan eingezeichneten Möbel stellen nur ein Einrichtungsbeispiel dar und sind keine Leistung der ABG FRANKFURT HOLDING. Die Quadratmeterangaben sind ca. Angaben.

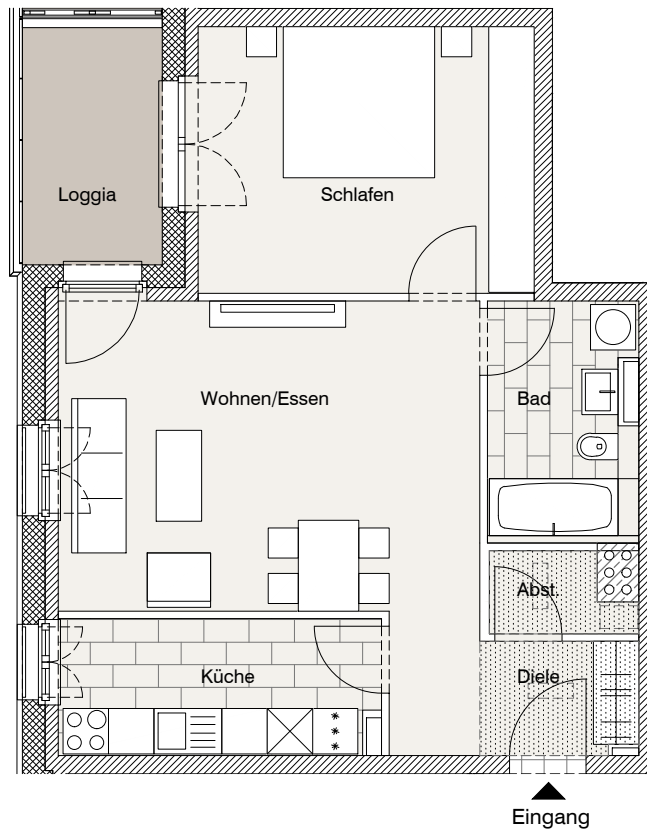


**ABG FRANKFURT HOLDING**

Wohnungsbau- und Beteiligungsgesellschaft GmbH  
 Servicecenter West  
 Eppenhainer Str. 46  
 60326 Frankfurt am Main  
 Telefon (0 69) 26 08 - 448/ - 453  
 Email: [sc-west@abg-fh.de](mailto:sc-west@abg-fh.de)  
[www.abg-fh.de](http://www.abg-fh.de)





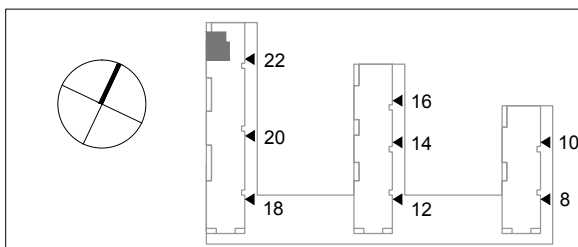


Cordierstraße 22 - 3.OG links  
2-Zi.-Whg. gefördert (W09)

Abstellraum	1,83 m <sup>2</sup>
Bad	6,14 m <sup>2</sup>
Diele	5,39 m <sup>2</sup>
Küche	7,58 m <sup>2</sup>
Loggia	3,19 m <sup>2</sup>
Schlafen	15,99 m <sup>2</sup>
Wohnen/Essen	23,06 m <sup>2</sup>

Summe ca. 63,18 m<sup>2</sup>

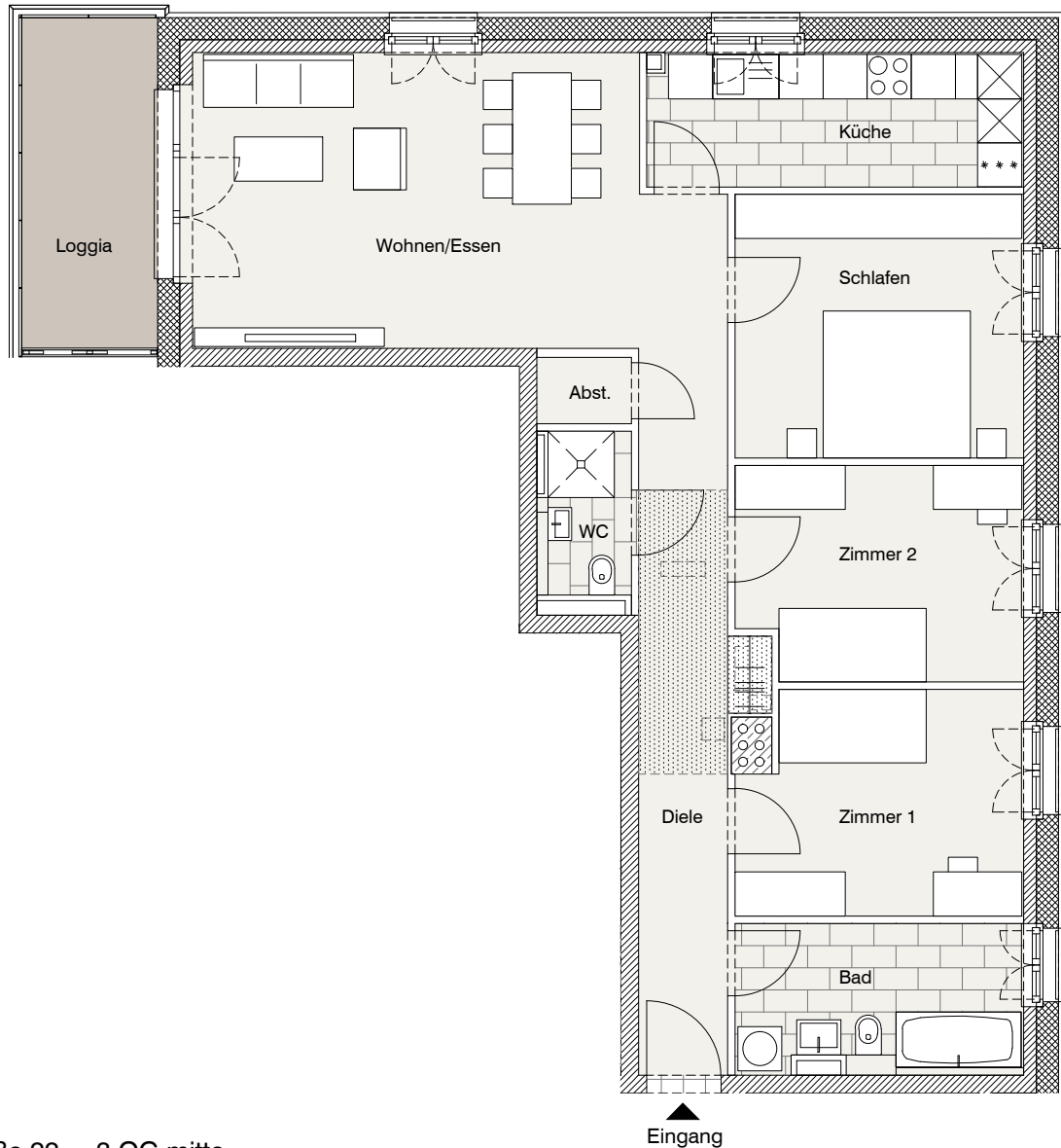
Die im Plan eingezeichneten Möbel stellen nur ein Einrichtungsbeispiel dar und sind keine Leistung der ABG FRANKFURT HOLDING. Die Quadratmeterangaben sind ca. Angaben.



**ABG FRANKFURT HOLDING**

Wohnungsbau- und Beteiligungsgesellschaft GmbH  
Servicecenter West  
Eppenhainer Str. 46  
60326 Frankfurt am Main  
Telefon (0 69) 26 08 - 448/ - 453  
Email: [sc-west@abg-fh.de](mailto:sc-west@abg-fh.de)  
[www.abg-fh.de](http://www.abg-fh.de)



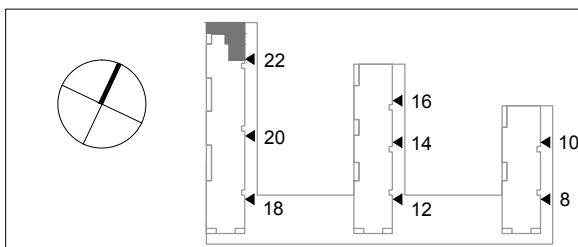


**Cordierstraße 22 - 3.OG mitte**  
**4-Zi.-Whg. frei finanziert (W10)**

Abstellraum	1,16 m <sup>2</sup>
Bad	7,89 m <sup>2</sup>
Diele	12,58 m <sup>2</sup>
DU WC	2,73 m <sup>2</sup>
Küche	9,29 m <sup>2</sup>
Loggia	4,43 m <sup>2</sup>
Schlafen	14,06 m <sup>2</sup>
Wohnen/Essen	27,40 m <sup>2</sup>
Zimmer 1	11,41 m <sup>2</sup>
Zimmer 2	11,12 m <sup>2</sup>

Summe ca. 102,07 m<sup>2</sup>

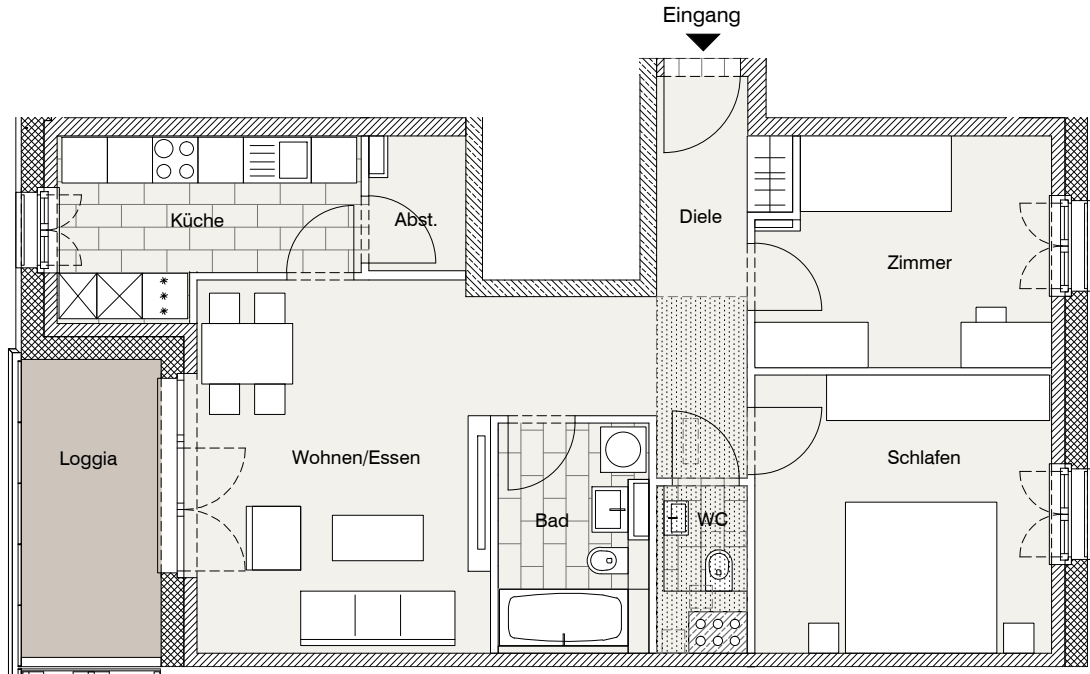
Die im Plan eingezeichneten Möbel stellen nur ein Einrichtungsbeispiel dar und sind keine Leistung der ABG FRANKFURT HOLDING. Die Quadratmeterangaben sind ca. Angaben.



**ABG FRANKFURT HOLDING**

Wohnungsbau- und Beteiligungsgesellschaft GmbH  
 Servicecenter West  
 Eppenhainer Str. 46  
 60326 Frankfurt am Main  
 Telefon (0 69) 26 08 - 448/ - 453  
 Email: [sc-west@abg-fh.de](mailto:sc-west@abg-fh.de)  
[www.abg-fh.de](http://www.abg-fh.de)



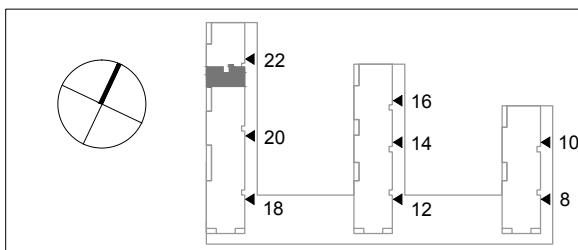


**Cordierstraße 22 - 3.OG rechts**  
**3-Zi.-Whg. frei finanziert (W08)**

Abstellraum	2,12 m <sup>2</sup>
Bad	5,76 m <sup>2</sup>
Diele	6,97 m <sup>2</sup>
Küche	8,44 m <sup>2</sup>
Loggia	3,92 m <sup>2</sup>
Schlafen	14,43 m <sup>2</sup>
WC	2,23 m <sup>2</sup>
Wohnen/Essen	23,09 m <sup>2</sup>
Zimmer	11,26 m <sup>2</sup>

Summe ca. 78,22 m<sup>2</sup>

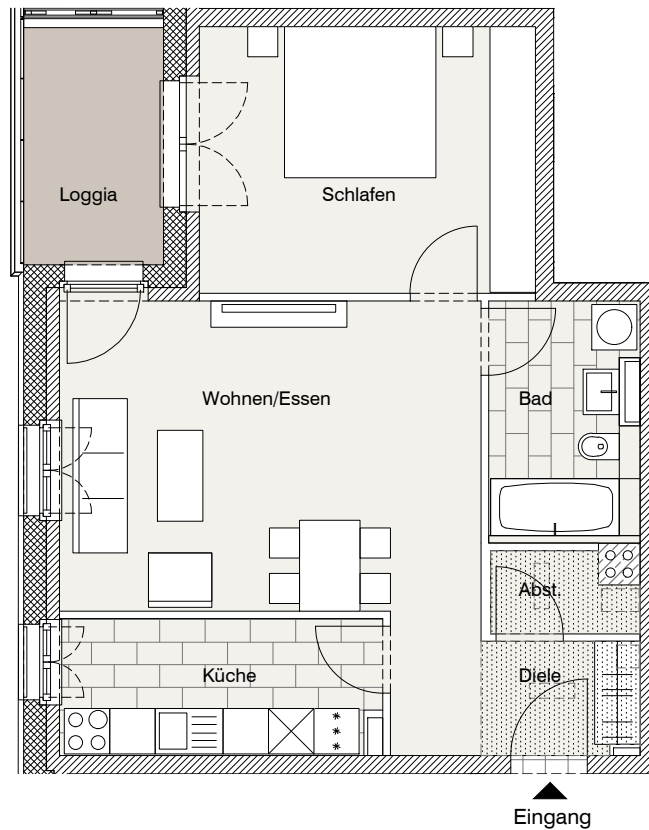
Die im Plan eingezeichneten Möbel stellen nur ein Einrichtungsbeispiel dar und sind keine Leistung der ABG FRANKFURT HOLDING. Die Quadratmeterangaben sind ca. Angaben.



**ABG FRANKFURT HOLDING**

Wohnungsbau- und Beteiligungsgesellschaft GmbH  
 Servicecenter West  
 Eppenhainer Str. 46  
 60326 Frankfurt am Main  
 Telefon (0 69) 26 08 - 448/ - 453  
 Email: [sc-west@abg-fh.de](mailto:sc-west@abg-fh.de)  
[www.abg-fh.de](http://www.abg-fh.de)



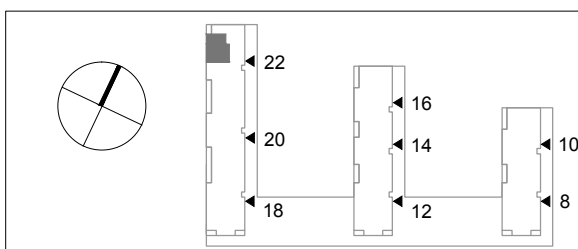


Cordierstraße 22 - 4.OG links  
2-Zi.-Whg. frei finanziert (W09)

Abstellraum	1,95 m <sup>2</sup>
Bad	6,16 m <sup>2</sup>
Diele	5,39 m <sup>2</sup>
Küche	7,58 m <sup>2</sup>
Loggia	3,27 m <sup>2</sup>
Schlafen	15,99 m <sup>2</sup>
Wohnen/Essen	23,06 m <sup>2</sup>

Summe ca. 63,40 m<sup>2</sup>

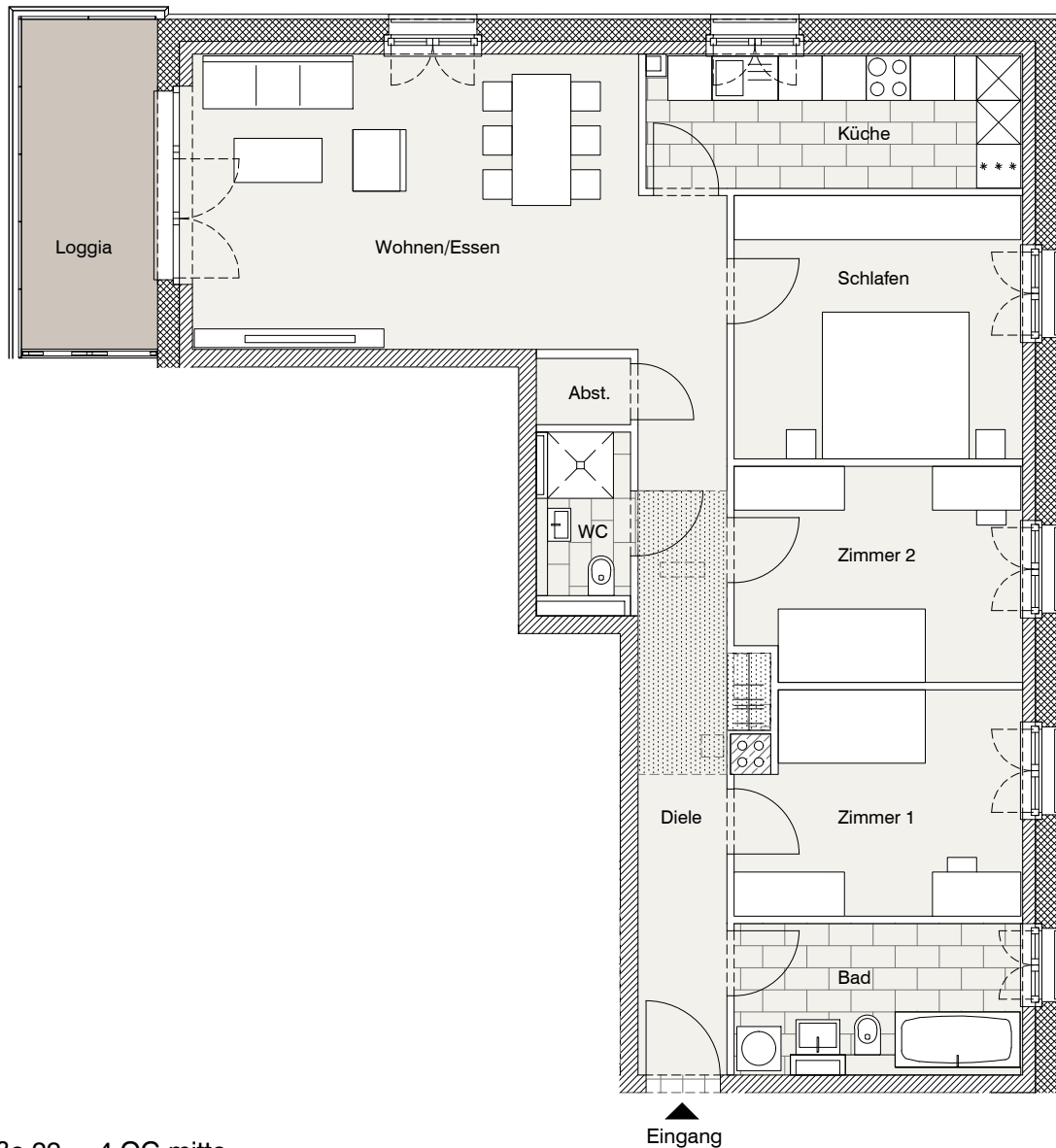
Die im Plan eingezeichneten Möbel stellen nur ein Einrichtungsbeispiel dar und sind keine Leistung der ABG FRANKFURT HOLDING. Die Quadratmeterangaben sind ca. Angaben.



**ABG FRANKFURT HOLDING**

Wohnungsbau- und Beteiligungsgesellschaft GmbH  
Servicecenter West  
Eppenhainer Str. 46  
60326 Frankfurt am Main  
Telefon (0 69) 26 08 - 448/ - 453  
Email: [sc-west@abg-fh.de](mailto:sc-west@abg-fh.de)  
[www.abg-fh.de](http://www.abg-fh.de)



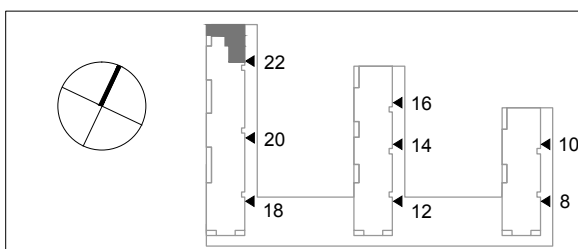


**Cordierstraße 22 - 4.OG mitte**  
**4-Zi.-Whg. frei finanziert (W10)**

Abstellraum	1,16 m <sup>2</sup>
Bad	7,91 m <sup>2</sup>
Diele	12,58 m <sup>2</sup>
DU WC	2,76 m <sup>2</sup>
Küche	9,29 m <sup>2</sup>
Loggia	4,50 m <sup>2</sup>
Schlafen	14,06 m <sup>2</sup>
Wohnen/Essen	27,40 m <sup>2</sup>
Zimmer 1	11,41 m <sup>2</sup>
Zimmer 2	11,26 m <sup>2</sup>

Summe ca. 102,33 m<sup>2</sup>

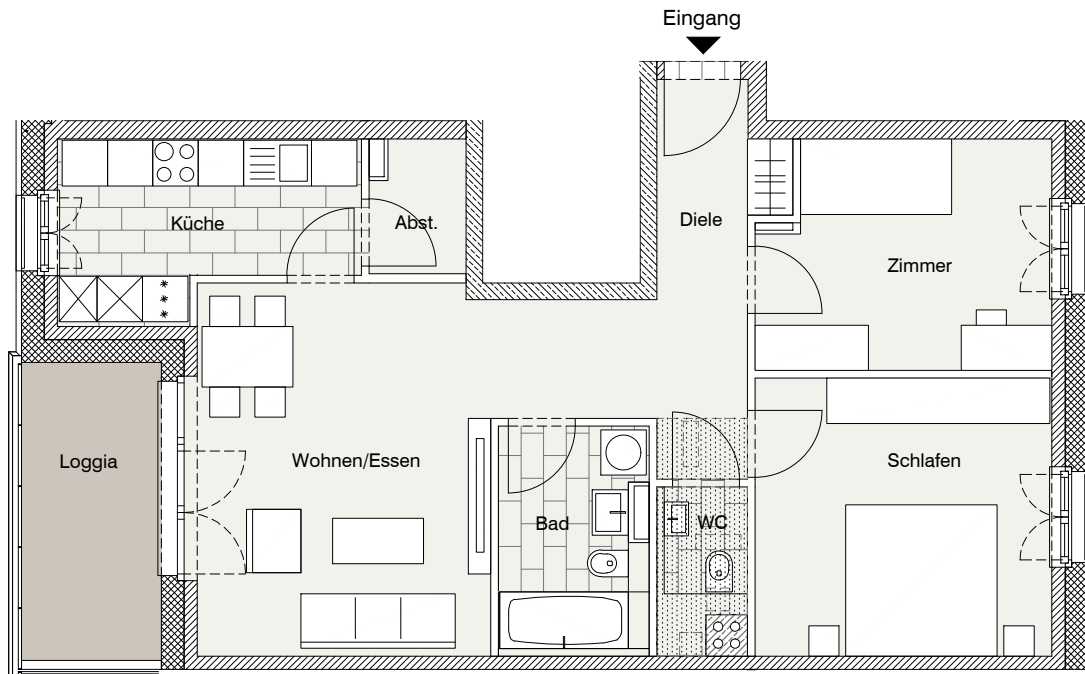
Die im Plan eingezeichneten Möbel stellen nur ein Einrichtungsbeispiel dar und sind keine Leistung der ABG FRANKFURT HOLDING. Die Quadratmeterangaben sind ca. Angaben.



**ABG FRANKFURT HOLDING**

Wohnungsbau- und Beteiligungsgesellschaft GmbH  
 Servicecenter West  
 Eppenhainer Str. 46  
 60326 Frankfurt am Main  
 Telefon (0 69) 26 08 - 448/ - 453  
 Email: [sc-west@abg-fh.de](mailto:sc-west@abg-fh.de)  
[www.abg-fh.de](http://www.abg-fh.de)



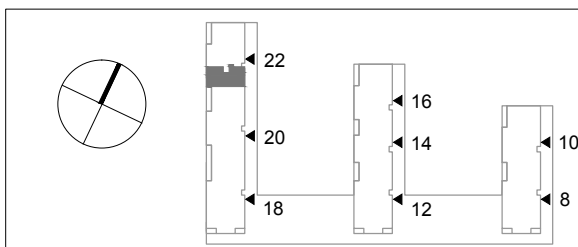


**Cordierstraße 22 - 4.OG rechts**  
**3-Zi.-Whg. frei finanziert (W08)**

Abstellraum	2,12 m <sup>2</sup>
Bad	5,78 m <sup>2</sup>
Diele	7,00 m <sup>2</sup>
Küche	8,44 m <sup>2</sup>
Loggia	4,03 m <sup>2</sup>
Schlafen	14,43 m <sup>2</sup>
WC	2,32 m <sup>2</sup>
Wohnen/Essen	23,09 m <sup>2</sup>
Zimmer	11,26 m <sup>2</sup>

Summe ca. 78,47 m<sup>2</sup>

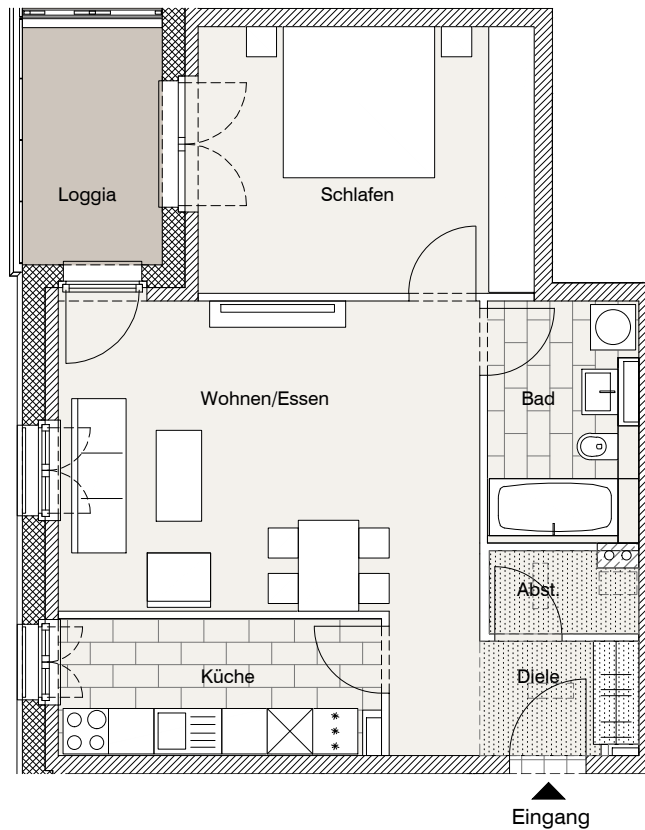
Die im Plan eingezeichneten Möbel stellen nur ein Einrichtungsbeispiel dar und sind keine Leistung der ABG FRANKFURT HOLDING. Die Quadratmeterangaben sind ca. Angaben.



**ABG FRANKFURT HOLDING**

Wohnungsbau- und Beteiligungsgesellschaft GmbH  
 Servicecenter West  
 Eppenhainer Str. 46  
 60326 Frankfurt am Main  
 Telefon (0 69) 26 08 - 448/ - 453  
 Email: [sc-west@abg-fh.de](mailto:sc-west@abg-fh.de)  
[www.abg-fh.de](http://www.abg-fh.de)



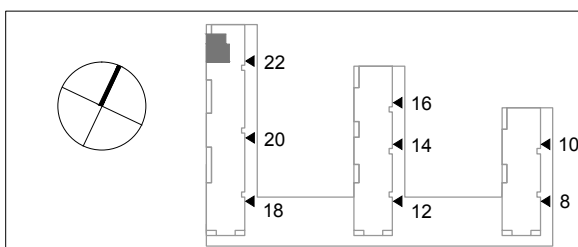


Cordierstraße 22 - 5.OG links  
2-Zi.-Whg. frei finanziert (W09)

Abstellraum	2,08 m <sup>2</sup>
Bad	6,16 m <sup>2</sup>
Diele	5,39 m <sup>2</sup>
Küche	7,58 m <sup>2</sup>
Loggia	3,19 m <sup>2</sup>
Schlafen	15,99 m <sup>2</sup>
Wohnen/Essen	23,06 m <sup>2</sup>

Summe ca. 63,45 m<sup>2</sup>

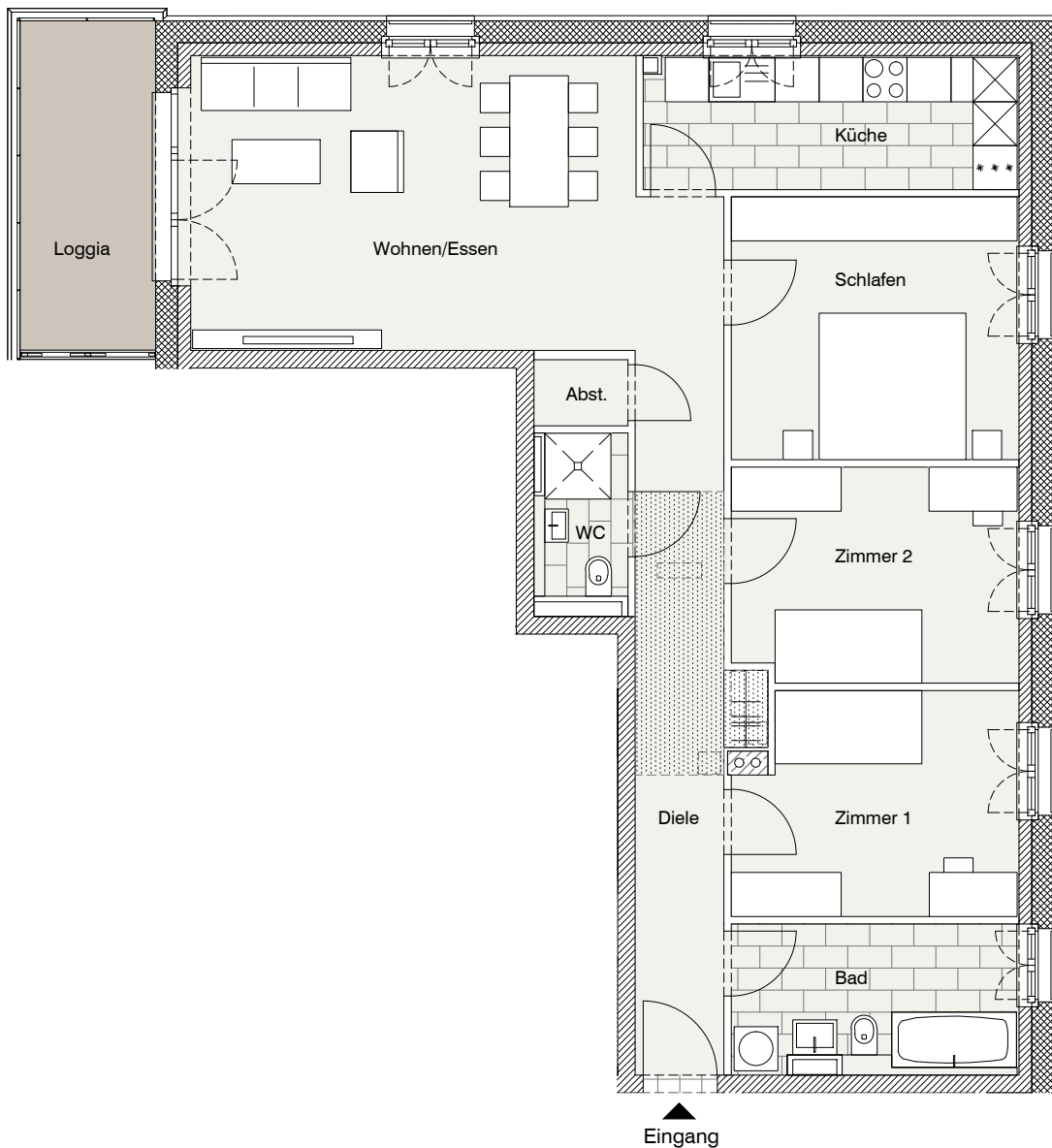
Die im Plan eingezeichneten Möbel stellen nur ein Einrichtungsbeispiel dar und sind keine Leistung der ABG FRANKFURT HOLDING. Die Quadratmeterangaben sind ca. Angaben.



**ABG FRANKFURT HOLDING**

Wohnungsbau- und Beteiligungsgesellschaft GmbH  
Servicecenter West  
Eppenhainer Str. 46  
60326 Frankfurt am Main  
Telefon (0 69) 26 08 - 448/ - 453  
Email: [sc-west@abg-fh.de](mailto:sc-west@abg-fh.de)  
[www.abg-fh.de](http://www.abg-fh.de)



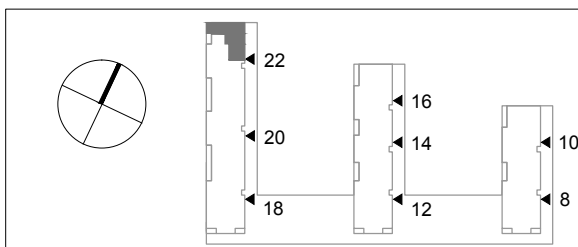


**Cordierstraße 22 - 5.OG mitte**  
**4-Zi.-Whg. frei finanziert (W10)**

Abstellraum	1,16 m <sup>2</sup>
Bad	7,91 m <sup>2</sup>
Diele	12,59 m <sup>2</sup>
DU WC	2,76 m <sup>2</sup>
Küche	9,29 m <sup>2</sup>
Loggia	4,43 m <sup>2</sup>
Schlafen	14,06 m <sup>2</sup>
Wohnen/Essen	27,40 m <sup>2</sup>
Zimmer 1	11,41 m <sup>2</sup>
Zimmer 2	11,39 m <sup>2</sup>

Summe ca. 102,40 m<sup>2</sup>

Die im Plan eingezeichneten Möbel stellen nur ein Einrichtungsbeispiel dar und sind keine Leistung der ABG FRANKFURT HOLDING. Die Quadratmeterangaben sind ca. Angaben.

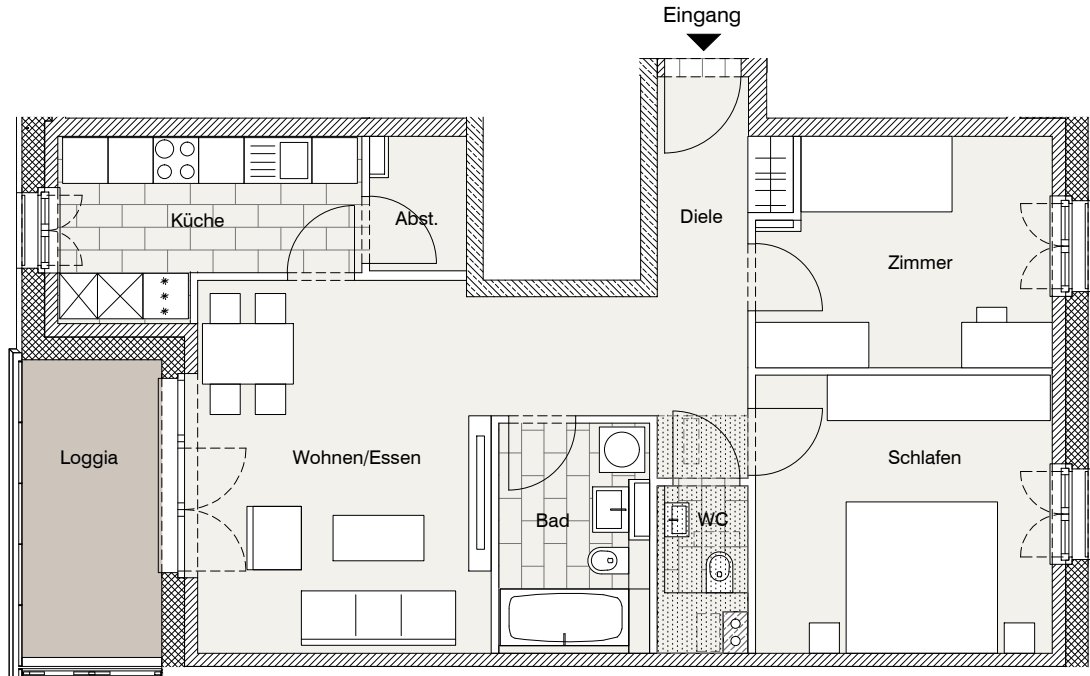


**ABG FRANKFURT HOLDING**

Wohnungsbau- und Beteiligungsgesellschaft GmbH  
 Servicecenter West  
 Eppenhainer Str. 46  
 60326 Frankfurt am Main  
 Telefon (0 69) 26 08 - 448/ - 453  
 Email: [sc-west@abg-fh.de](mailto:sc-west@abg-fh.de)  
[www.abg-fh.de](http://www.abg-fh.de)





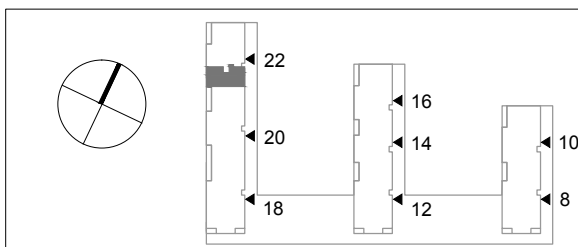


Cordierstraße 22 - 5.OG rechts  
3-Zi.-Whg. frei finanziert (W08)

Abstellraum	2,12 m <sup>2</sup>
Bad	5,88 m <sup>2</sup>
Diele	7,00 m <sup>2</sup>
Küche	8,44 m <sup>2</sup>
Loggia	3,92 m <sup>2</sup>
Schlafen	14,43 m <sup>2</sup>
WC	2,45 m <sup>2</sup>
Wohnen/Essen	22,53 m <sup>2</sup>
Zimmer	11,26 m <sup>2</sup>

Summe ca. 78,03 m<sup>2</sup>

Die im Plan eingezeichneten Möbel stellen nur ein Einrichtungsbeispiel dar und sind keine Leistung der ABG FRANKFURT HOLDING. Die Quadratmeterangaben sind ca. Angaben.



**ABG FRANKFURT HOLDING**

Wohnungsbau- und Beteiligungsgesellschaft GmbH  
Servicecenter West  
Eppenhainer Str. 46  
60326 Frankfurt am Main  
Telefon (0 69) 26 08 - 448/ - 453  
Email: [sc-west@abg-fh.de](mailto:sc-west@abg-fh.de)  
[www.abg-fh.de](http://www.abg-fh.de)

