

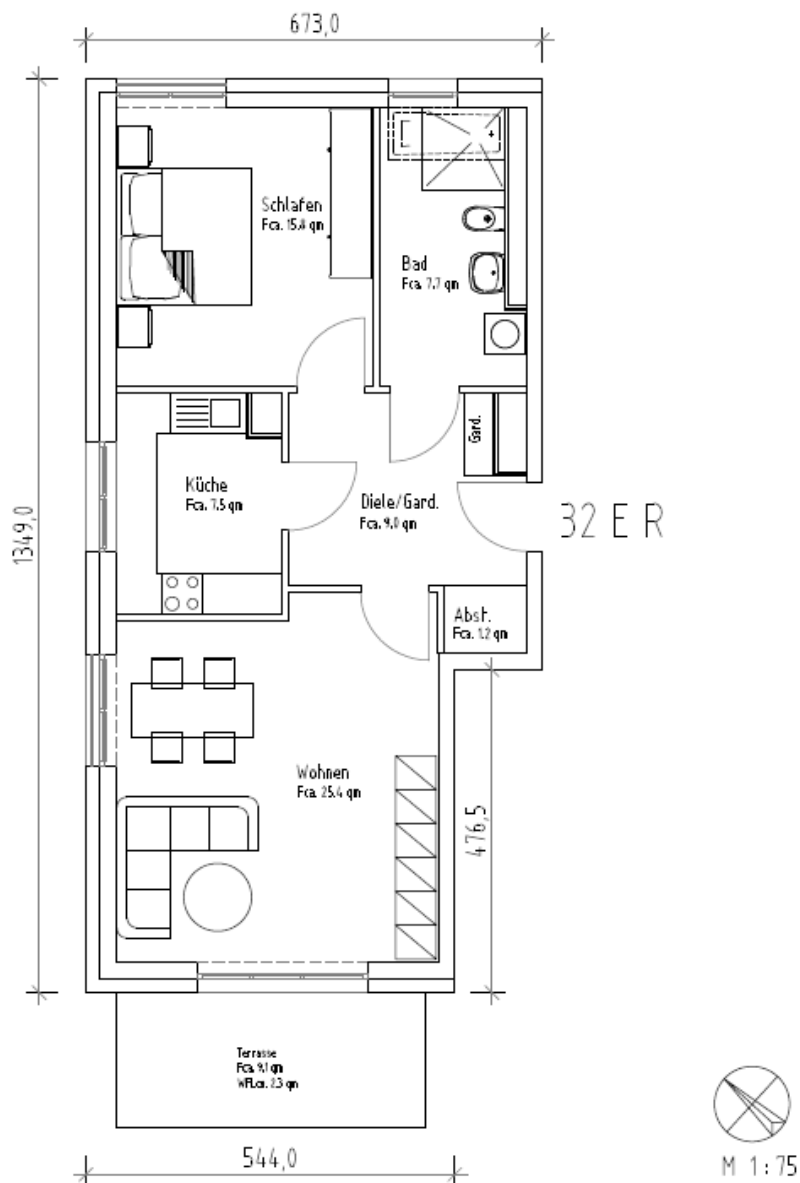
## Frankfurt-Unterbiederbach *Neue Mitte*, Markomannenweg 26-32

### Wohnungstyp 2 M (Haus B)

Vermietung an 2-Personenhaushalt im Familien- und Seniorenprogramm (Mittelstandsprogramm) gemäß Einkommensermittlung

Großzügige 2 Zimmer-Seniorenwohnung mit großem Wohn-/Essbereich und direkt angeschlossener Kochküche, Schlafzimmer, Tageslichtbad, umrüstbar auf Dusche oder Wanne, Abstellkammer und Gartenterrasse nach Süden, Wohnfläche insgesamt ca. 70m<sup>2</sup>. Allgem. Fahrrad-, Waschmaschinen- und Trockenraum im UG.

Dieser Wohnungstyp befindet sich nur im Markomannenweg Nr. 30 und 32 im EG.



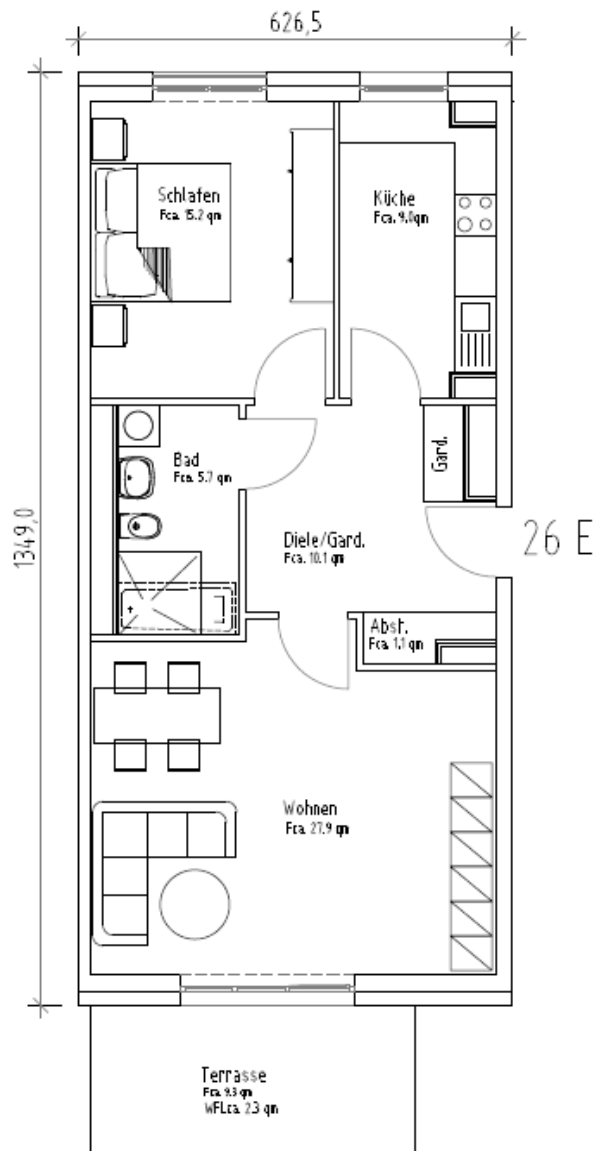
## Frankfurt-Unterriederbach *Neue Mitte*, Markomannenweg 26-32

### Wohnungstyp 2 M Variante

Vermietung an 2-Personenhaushalt im Familien- und Seniorenprogramm (Mittelstandsprogramm) nach Einkommenshöhe

Großzügige 2 Zimmer-Seniorenwohnung mit großem Wohn-/Essbereich und separater Küche, Schlafzimmer, Badezimmer, umrüstbar auf Dusche oder Wanne, Abstellkammer und Gartenterrasse nach Süden, Wohnfläche insgesamt ca. 70m<sup>2</sup>. Allgem. Fahrrad-, Waschmaschinen- und Trockenraum im UG.

Dieser Wohnungstyp befindet sich nur im Markomannenweg Nr. 26 und 28 im EG.



## Frankfurt-Unterriederbach *Neue Mitte*, Markomannenweg 26-32

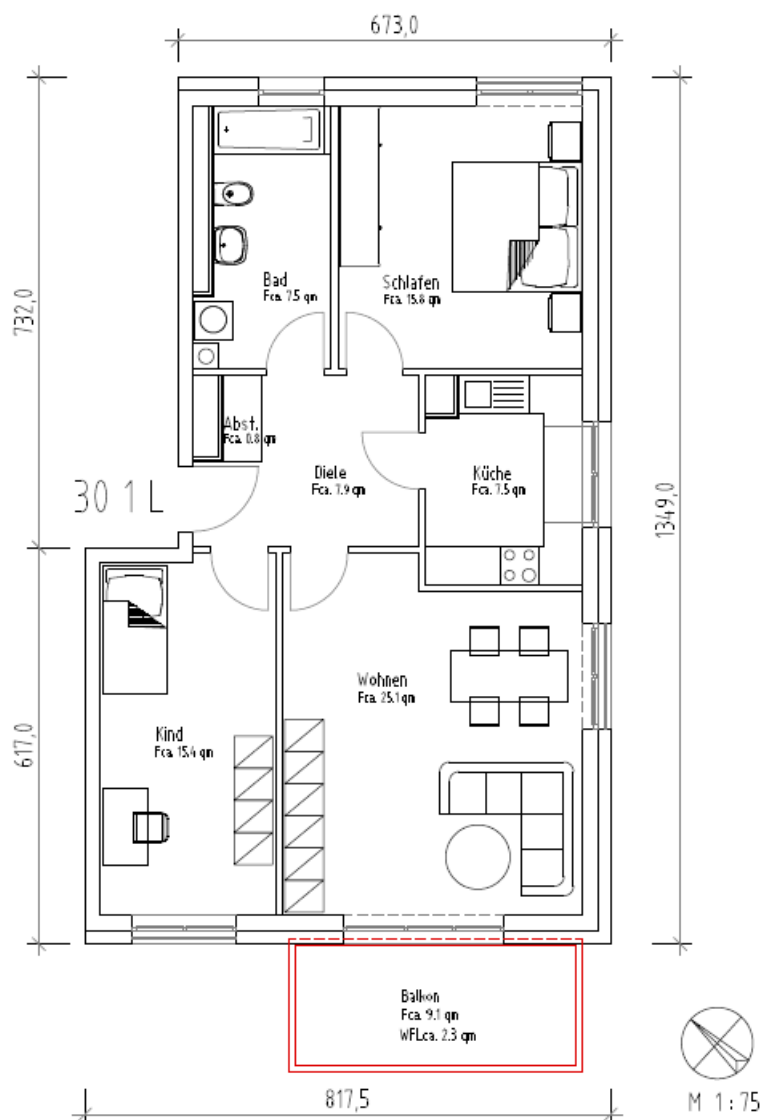
### Wohnungstyp 3 M (Haus B)

Vermietung an 3-Personenhaushalt im Familien- und Seniorenprogramm (Mittelstandsprogramm) gemäß Einkommensermittlung

Großzügige 3-Zimmerwohnung für Familien, Alleinerziehende (2 Kinder) oder Paar mit zu betreuender Person; großer Wohn-/Essbereich und angegliederter Kochküche, 2 gleich große Schlafzimmer, Tageslichtbad mit Wanne, Abstellkammer, Balkon nach SW, Wohnfläche insgesamt ca. 80m<sup>2</sup>.

Separater Fahrrad-, Waschmaschinen- und Trockenraum im UG.

Dieser Wohnungstyp findet sich im Markomannenweg Nr. 30 und 32 jeweils im 1. und 2.OG.



## Frankfurt-Unterriederbach *Neue Mitte*, Markomannenweg 26-32

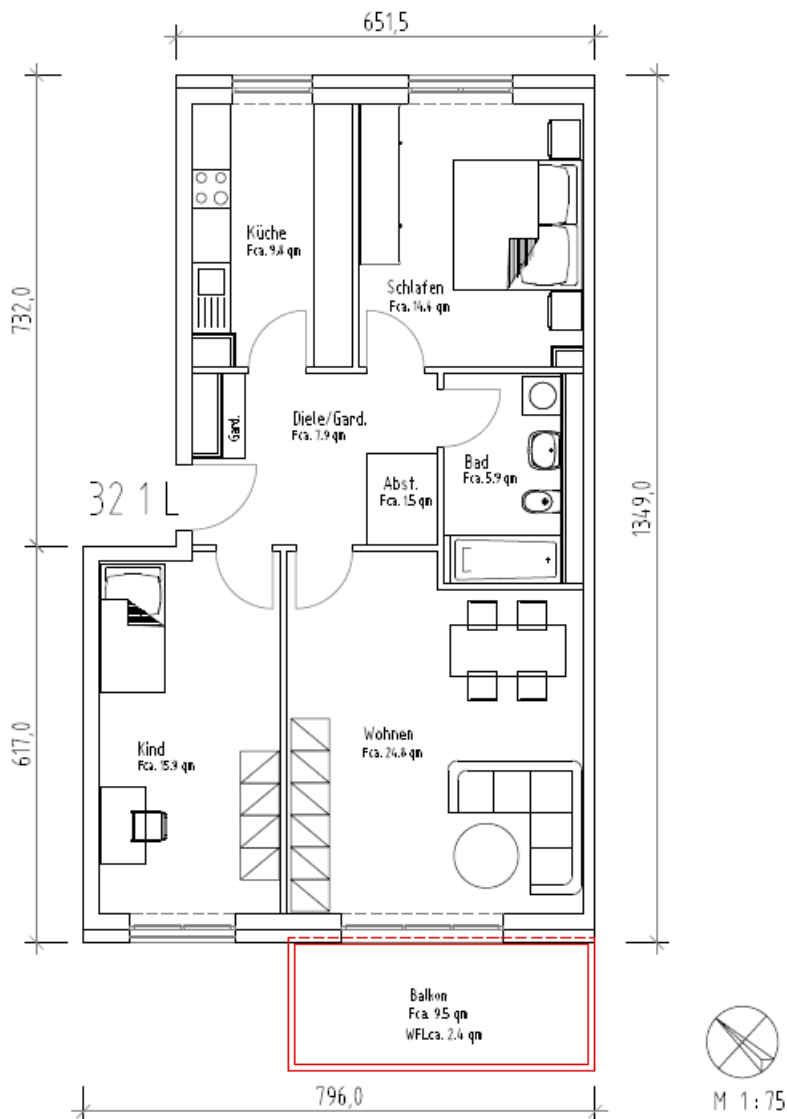
### Wohnungstyp 3 M Variante

Vermietung nur an 3-Personenhaushalt im Familien- und Seniorenprogramm (Mittelstandsprogramm) gemäß Einkommensermittlung.

Großzügige 3-Zimmerwohnung für Familien, Alleinerziehende (2 Kinder) oder Paar mit zu betreuender Person; großer Wohn-/Essbereich, Küche, 2 gleich große Schlafzimmer, Badezimmer mit WC und Badewanne, ggfs. Abstellkammer, Balkon oder Gartenterrasse nach SW, Wohnfläche insgesamt ca. 80m<sup>2</sup>.

Separat Fahrrad-, Waschmaschinen- und Trockenraum im UG für Haus A und B.

Dieser Wohnungstyp befindet sich Haus A und B jeweils im EG, 1. und 2.OG.



## Frankfurt-Unterbiederbach *Neue Mitte*, Markomannenweg 26-32

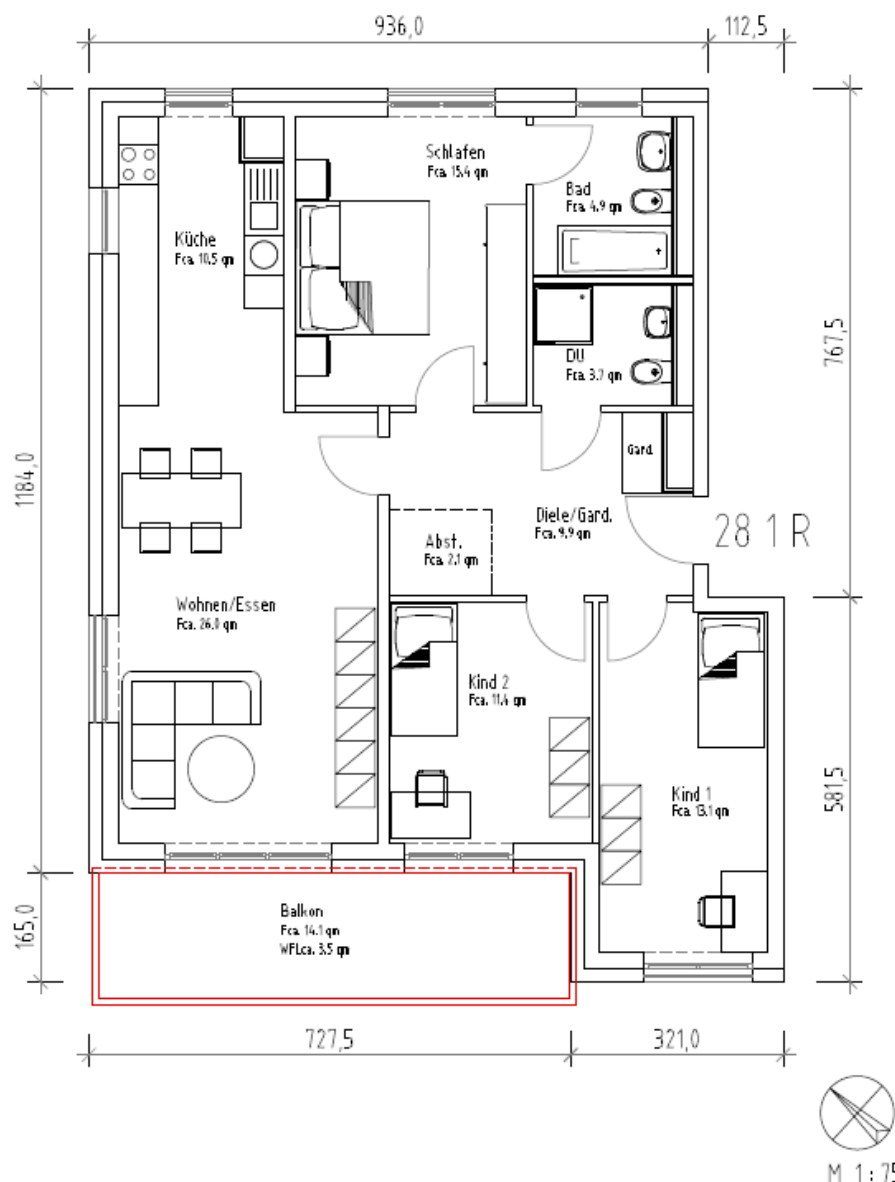
### Wohnungstyp 4 M (Haus A)

Vermietung an 4-Personenhaushalt im Familien- und Seniorenprogramm (Mittelstandsprogramm) gemäß Einkommensermittlung

Großzügige Familienwohnung mit großem Wohn-/Essbereich und angegliederter offener Küche, Schlafzimmer, 2 Kinderzimmer, Tageslichtbad mit Wanne, Duschbad, Balkon nach SW, Wohnfläche insgesamt ca. 100m<sup>2</sup>.

Keller, allgem. Fahrrad-, Waschmaschinen- und Trockenraum im UG.

Dieser Wohnungstyp befindet sich nur im Markomannenweg Nr. 26 und 28 jeweils im 1. und 2.OG.



## Frankfurt-Unterliederbach *Neue Mitte*, Markomannenweg 26-32

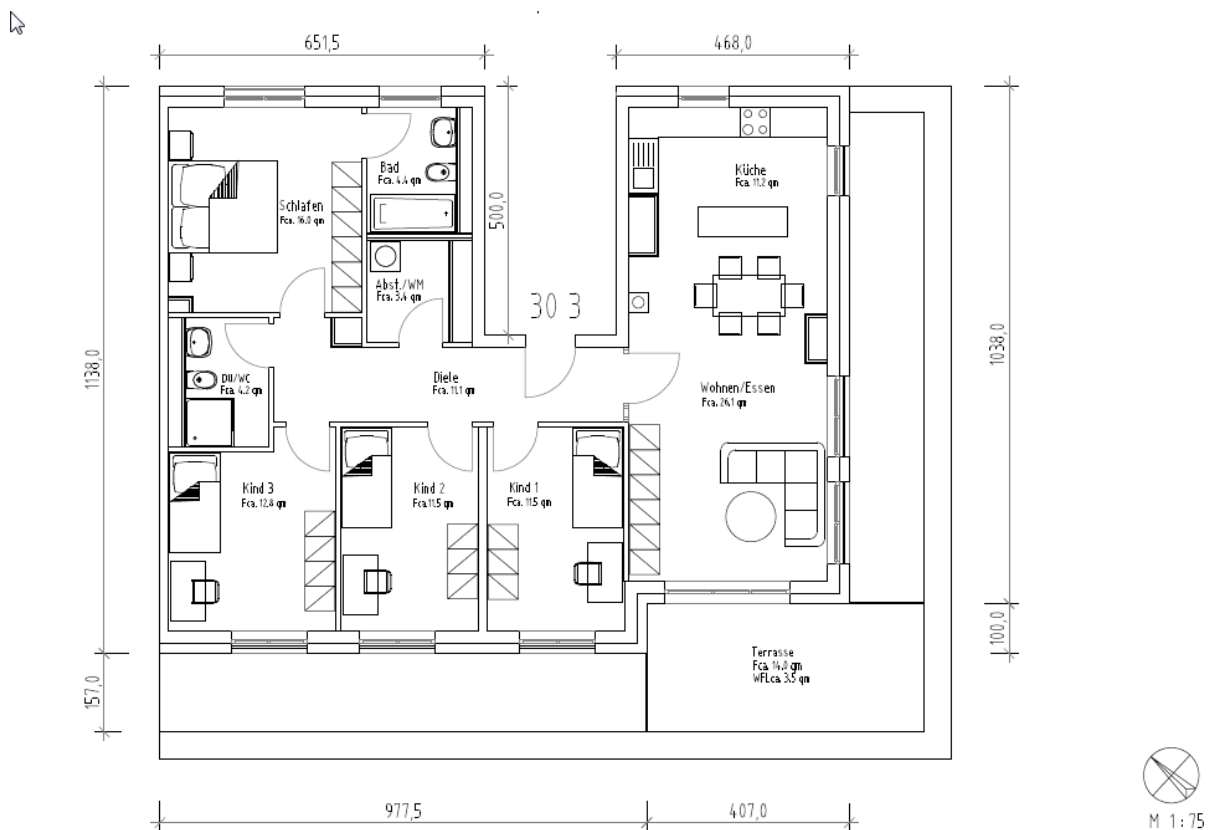
### Wohnungstyp 5 M (Haus B)

Vermietung an 5-Personenhaushalt im Familien- und Seniorenprogramm (Mittelstandsprogramm) nach Einkommenshöhe

Familienwohnung mit großem Wohn-/Essbereich mit integrierter Küche, 3 gleich große Kinderzimmer, Elternschlafzimmer, 2 Badezimmer, davon eines als Tageslichtbad, Abstellkammer und Dachterrasse nach SO, Wohnfläche insgesamt ca. 116m<sup>2</sup>.

Allgem. Fahrrad-, Waschmaschinen- und Trockenraum im UG.

Dieser Wohnungstyp befindet sich nur im Markomannenweg Nr. 30 und 32 im 3:OG.



## Frankfurt-Unterbiederbach *Neue Mitte*, Markomannenweg 26-32

### Wohnungstyp 6 M (Haus A)

Vermietung an 6-Personenhaushalt im Familien- und Seniorenprogramm (Mittelstandsprogramm) nach Einkommenshöhe

Familienwohnung mit großem Wohn-/Essbereich und integrierter Küche, 4 gleich große Kinderzimmer, Elternschlafzimmer, Duschbad, Tageslichtbad mit Wanne, ggfs. Abstellkammer und Dachterrasse, Wohnfläche insgesamt ca. 133m<sup>2</sup>. Keller, allgem. Fahrrad-, Waschmaschinen- und Trockenraum im UG. Dieser Wohnungstyp befindet sich nur im Markomannenweg Nr. 26 und 28 im 3:OG.

